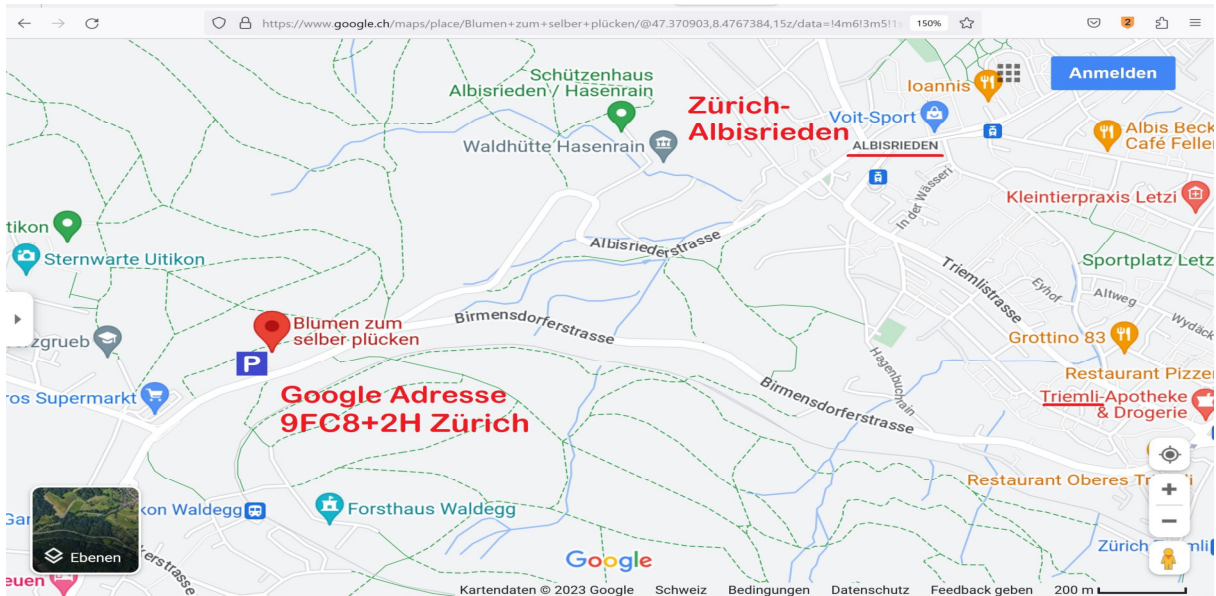


Freitag, 19. April / Samstag, 20. April 2024 Kurs Interlaken, Gruppe Tramstrasse 100 (Urs Tobler)

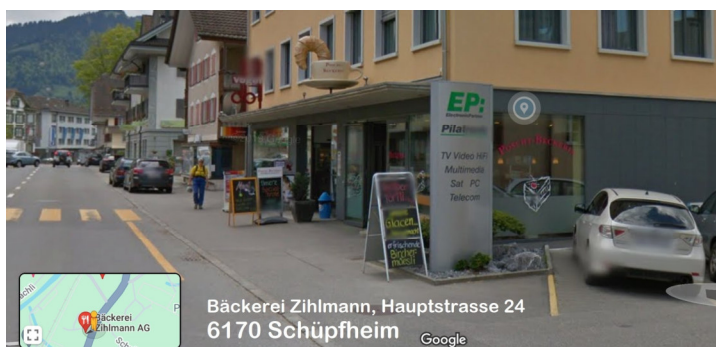
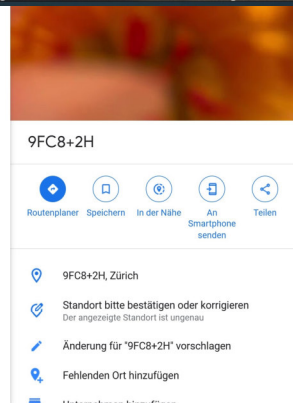
Treffpunkt, Google-Koordinaten: 9FC8+2H Zürich



Der **Parkplatz** ist vor-signalisiert, Schild 100 Meter vor der Einfahrt

Die gelbe Busspur-Linie ist auf der Höhe der Parkplatz-Einfahrt gestrichelt, d.h. unterbrochen: Einbahn-Regime auf dem Parkplatz

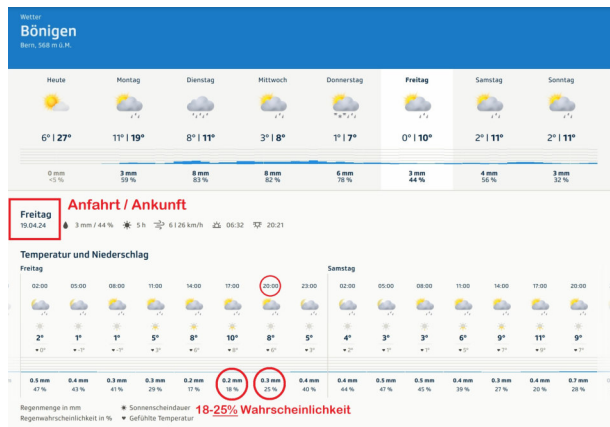
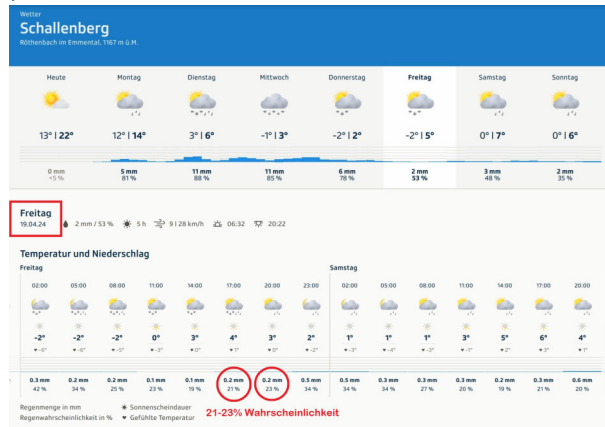
Wir werden wie immer über Muri-Hitzkirch-Beromünster-Malters-Rengg ins Entlebuch fahren.



Unterwegs wird diesmal Frank zu uns stossen, in **Schüpfheim** im Entlebuch bei der Bäckerei Zihlmann.

Je nach Vorwärtskommen werden wir u.U. dort eine Pause einlegen. Weiter geht's dann über den Schalenberg nach Thun und Interlaken.

Wetterprognosen Hinfahrt am Freitag, 19. April 2024, Start Parkplatz Waldegg, Uitikon-Waldegg



Prognosen Rückfahrt am Samstag, 20. April nach dem Kurs, gleiche Strecke zurück in den Raum Luzern



Auf der Rückfahrt muss jemand anders als ich führen, da ich eine zweite Nacht im Hotel verbringe!